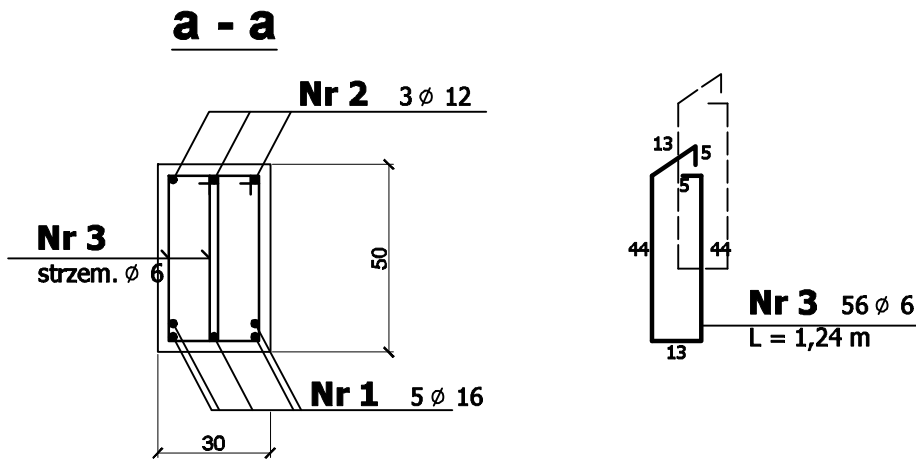
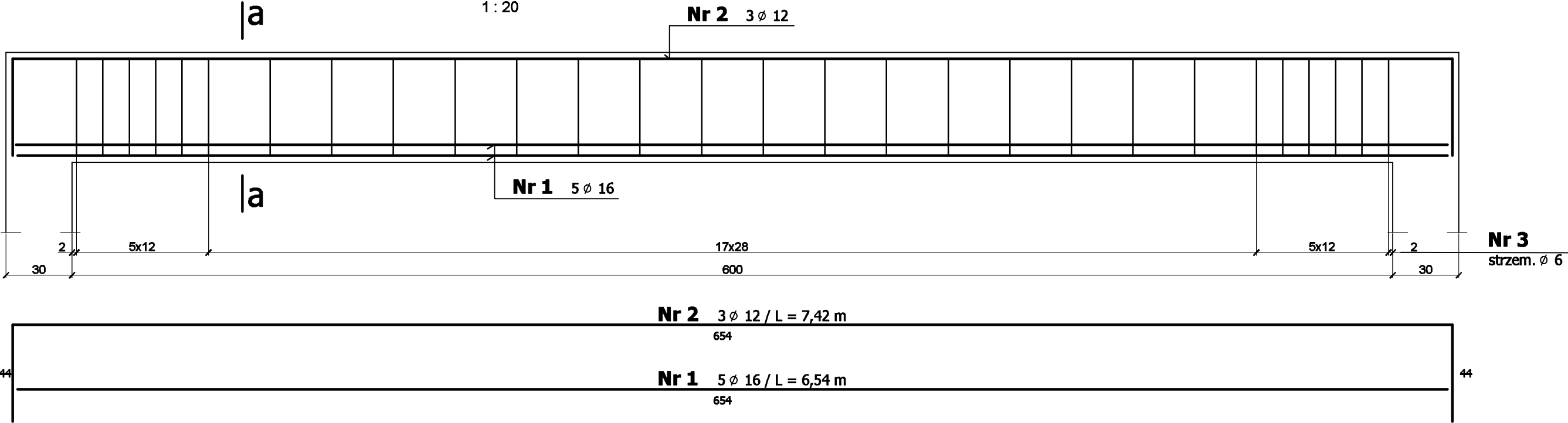


BELKA B1 - wyk. 1 kpl



MATERIAŁY :

Beton : C20/25  
Klasa środowiska : XC1  
Stal : A-IIIN / A-0

WYKAZ STALI ZBROJENIOWEJ

| BELKA B1 wyk. 1 kpl. |      |                 |        |            |                    |        |       |
|----------------------|------|-----------------|--------|------------|--------------------|--------|-------|
| Nr                   | Ø    | Ø               | ilość  | dł. 1 szt. | długość razem (mb) |        |       |
|                      | (mm) | (mm)            | (szt.) | (m)        | Ø 6                | #12    | #16   |
| 1                    |      | 16              | 5      | 6,54       |                    |        | 32,70 |
| 2                    |      | 12              | 3      | 7,42       |                    | 22,26  |       |
| 3                    | 6    |                 | 56     | 1,24       | 69,44              |        |       |
|                      |      | długość ogółem  |        | (m)        | 69,44              | 22,26  | 32,70 |
|                      |      | ciężar jednost. |        | (kg/ mb)   | 0,222              | 0,888  | 1,58  |
|                      |      | ciężar razem    |        | (kg)       | 15,4               | 19,8   | 51,7  |
|                      |      | ciężar ogółem   |        | (kg)       | 87                 |        |       |
|                      |      |                 |        |            | A-0                | A-IIIN |       |

|   |  |  |  |                         |  |  |  |  |  |  |  |                   |  |  |  |   |  |  |  |  |  |  |  |
|---|--|--|--|-------------------------|--|--|--|--|--|--|--|-------------------|--|--|--|---|--|--|--|--|--|--|--|
| INWESTOR  |  |  |  |                         |  |  |  | Skarb Państwa - Generalny Dyrektor Dróg Krajowych i Autostrad<br>reprezentowany przez<br>GDDKiA Generalną Dyrekcję Dróg Krajowych i Autostrad Oddział w Szczecinie<br>al. Bohaterów Warszawy 33, 70-340 Szczecin |  |  |  |                   |  |  |  |   |  |  |  |  |  |  |  |
| WYKONAWCA   |  |  |  |                         |  |  |  | BUDIMEX S.A.<br>ul. Stawki 40<br>01-040 Warszawa   |  |  |  |                   |  |  |  | budimex   |  |  |  |  |  |  |  |
| JEDNOSTKA PROJEKTOWA  |  |  |  |                         |  |  |  | TRAKT.<br>sp. z o.o. sp.k.<br>40-159 Katowice, ul. Jesionowa 9a<br>tel: (0-32) 228-12-70, fax: (0-32) 220-70-04<br>trak@trak.eu  |  |  |  |                   |  |  |  | budimex<br>BUDIMEX S.A.<br>ul. Stawki 40, 01-040 Warszawa |  |  |  |  |  |  |  |
| ZAMIERZENIE INWESTYCYJNE  |  |  |  |                         |  |  |  |  |  |  |  |                   |  |  |  |   |  |  |  |  |  |  |  |
| Projekt i budowa obwodnicy Brzozowa w ciągu S3 oraz<br>dostosowanie drogi krajowej nr 3 do parametrów drogi<br>ekspresowej na odcinku Brzozowo-Miękowo                              |  |  |  |                         |  |  |  |  |  |  |  |                   |  |  |  |   |  |  |  |  |  |  |  |
| ZADANIE   |  |  |  |                         |  |  |  |  |  |  |  |                   |  |  |  |   |  |  |  |  |  |  |  |
| Budowa obwodnicy Brzozowa w ciągu S3 oraz<br>rozbudowa drogi krajowej nr 3 do parametrów drogi<br>ekspresowej na odcinku Brzozowo-Miękowo   |  |  |  |                         |  |  |  |  |  |  |  |                   |  |  |  |   |  |  |  |  |  |  |  |
| TOM   |  |  |  |                         |  |  |  |  |  |  |  |                   |  |  |  |   |  |  |  |  |  |  |  |
| TOM IX.II - PROJEKT WYKONAWCZY<br>MOP Przybiernów wschód. Toaleta i elementy małej architektury.<br>TOM IX.II/2 - Budynek WC oraz elementy małej architektury - część konstrukcyjna |  |  |  |                         |  |  |  |  |  |  |  |                   |  |  |  |   |  |  |  |  |  |  |  |
| TYTUŁ RYSUNKU   |  |  |  |                         |  |  |  |  |  |  |  |                   |  |  |  |   |  |  |  |  |  |  |  |
| BELKA B1 - ZBROJENIE  |  |  |  |                         |  |  |  |  |  |  |  |                   |  |  |  |   |  |  |  |  |  |  |  |
| FUNKCJA   |  |  |  | IMIĘ I NAZWISKO         |  |  |  | BRANŻA/NUMER UPRAWNIENI  |  |  |  | PODPIS            |  |  |  |   |  |  |  |  |  |  |  |
| PROJEKTANT  |  |  |  | mgr inż. Adam Wieczorek |  |  |  | SLK/7061/PBKb/17   |  |  |  |                   |  |  |  |   |  |  |  |  |  |  |  |
| SPRAWDZAJĄCY  |  |  |  | mgr inż. Andrzej Trocha |  |  |  | 489/81   |  |  |  |                   |  |  |  |   |  |  |  |  |  |  |  |
| NR UMOWY  |  |  |  | SKALA                   |  |  |  | DATA   |  |  |  | STADIUM           |  |  |  |   |  |  |  |  |  |  |  |
| 4.1/2410/3/2015/1-4/2017<br>(PR-727/17)   |  |  |  | 1:50                    |  |  |  | SIERPIEŃ<br>2019   |  |  |  | PW                |  |  |  |   |  |  |  |  |  |  |  |
|   |  |  |  |                         |  |  |  | BRANŻA<br>KONSTRUKCJE  |  |  |  | NR RYS.           |  |  |  |   |  |  |  |  |  |  |  |
|   |  |  |  |                         |  |  |  |  |  |  |  | 1.3/PAR-1-1-PW-02 |  |  |  |   |  |  |  |  |  |  |  |